

City-Apartment am Südhafen Kappeln (Schlei)



Anja und Bernhard Gummert
Bahnhofsweg 14, 24376 Kappeln Schlei

Tel.: 0151 – 438 107 12

info@fewo-suedhafen.de

www.city-apartment-kappeln.de

Ortsbeschreibung

Die idyllische Hafenstadt Kappeln, gelegen an Schlei und Ostsee, ist ein staatlich anerkannter Erholungsort und unter anderem auch durch die ZDF-Serie "Der Landarzt" als Filmort „Deekelsen“ bekannt. Kappeln liegt zwischen der Landeshauptstadt Kiel und der maritimen Hafenstadt Flensburg im wunderschönen Urlaubsland Schleswig-Holstein direkt an der Schlei. Eingebettet in einer sanften Hügellandschaft nahe der Ostsee liegt Kappeln in einer Urlaubsregion, die ideale Bedingungen für die unterschiedlichsten Aktivitäten an Land und zu Wasser bietet. Mit ihrem Yachthafen ist sie ein beliebtes Ausflugsziel nicht nur für Segler und Wassersportler.

Mit ihren Sehenswürdigkeiten, dem reizvollen Hafen und der attraktiven Fußgängerzone lädt Kappeln zum Verweilen ein. Die bunte Geschäftswelt und die gemütlichen Restaurants und Cafés sorgen für einen angenehmen und abwechslungsreichen Aufenthalt. Regelmäßig verkehrende Ausflugsschiffe bringen Sie u.a. zur Lotseninsel Schleimünde, nach Arnis der kleinsten Stadt Deutschlands und an sehenswerte Stellen an der Schlei.

Für Gäste, die das Strandleben bevorzugen, bietet sich der nur wenige Kilometer entfernten und sehr gepflegten Ostseestrand in Weidefeld an, der durch einen abgeteilten Strandabschnitt auch bei Surfern hoch im Kurs steht.

Freizeitangebote in und um Kappeln

Fahrradverleih direkt im Zentrum und am Nordhafen

Geführte Stadtrundgänge in Kappeln

Schokoladen-Küche in Kappeln

Kunsthaus Hänisch in Kappeln

Reiten in Stangheck

Segelschule Maasholm

Golfplatz am Stenerberg in Rabenkirchen

Diverse In- und Outdoor Freizeitmöglichkeiten im Ostsee Resort Damp

Phänomenta in Flensburg

artefact Powerpark in Glücksburg

Schlossmuseum in Glücksburg

Kinoplex in Flensburg

SumSum Indoorspielpark in Flensburg

Tolk-Schau Familien-Freizeitpark in Tolk

Landschaftsmuseum in Unewatt

Naturhochseilgarten Eckernförde

Bonbonkocherei in Eckernförde

Tierpark Gettorf

Bei der Aufzählung handelt es sich um einen kleinen Auszug der vielen Freizeitmöglichkeiten, die sich in und um Kappeln befinden.

Weitere Möglichkeiten finden Sie in der „Linkliste“

Links mit Informationen über die Stadt Kappeln, Angeln, Schwansen und (mehr) Meer.

Stadt Kappeln

<http://www.kappeln.de/startseite.phtml>

Webcams in Kappeln

<http://www.webcam-kappeln.de/willkommen.html>

Gästeinfos

<http://www.wtk-kappeln.de/index.php?id=38>

Stadtreiseführer

<http://www.die-seite-verlag.de/reisefuehrer/kappeln/page1.html>

Touristikverein Kappeln

<http://www.touristikverein-kappeln.de/>

Ostseefjord Schlei

<http://www.ostseefjordschlei.de/>

Ausstattung City-Apartment (Ferienwohnung) Kappeln Südhafen

Willkommen im schönen modern eingerichteten City-Apartment in Kappeln an der Schlei. Zum Wohle unserer Gäste handelt es sich um ein Nichtraucher-Apartment.

Das Apartment verfügt über einen hellen Wohnraum mit offener Küche, einem Sofa mit Schlaff-Funktion und einem großen Flachbild-Fernseher.

Die offene Küche verfügt über einen Kühlschrank mit Gefrierfach, einen Backofen mit Ceranfeld und einer Spülmaschine. Selbstverständlich ist u.a. neben ausreichend Geschirr und Besteck, eine Mikrowelle, eine Kaffeemaschine, ein Eier- und ein Wasserkocher vorhanden.

Das Schlafzimmer ist mit einem Boxspringbett, Größe 180cm mal 200 cm, ausreichend Staumöglichkeiten (Schränke) und ebenfalls mit einem Flachbild-Fernseher eingerichtet.

Im hellen und freundlichen Badezimmer erwartet Sie eine ebenerdige Dusche, ein großes Waschbecken und WC.

Als Fußboden finden Sie in der Dusche Fliesen und im Wohn- und Schlafzimmer Laminat vor.

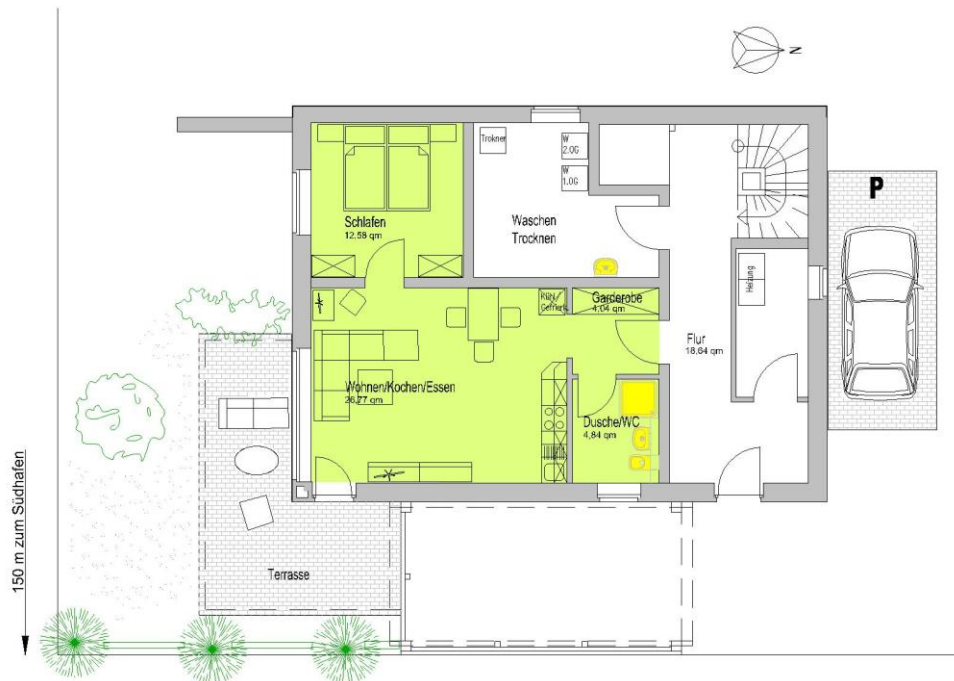
Auf der teilweise überdachten Südterrasse können Sie den Morgen beginnen und den Abend gemütlich ausklingen lassen.

Zum City-Apartment gehört ein PKW-Stellplatz und überdachte Fahrradstellplätze.

Motorradfahrer

Überdachter Abstellplatz für Motorräder vorhanden!

Grundriss des City-Apartments / Ferienwohnung



Wohnen Kochen / Essen	ca. 27 m ²
Schlafen	ca. 13 m ²
Dusche / WC	ca. 5 m ²
Garderobe	<u>ca. 4 m²</u>
Gesamtfläche	ca. 49 m ²
Terrasse	ca. 20m ²

**Preise für City Apartment (Ferienwohnung) , 24376 Kappeln Schlei,
Am Südhafen, Bahnhofsweg 14**

In dem Übernachtungspreis sind die Verbrauchskosten, WLAN, Endreinigung, Überdachter
Fahrradstellplatz und ein Parkplatz enthalten.

Übernachtungspreis für 1 bis 2 Pers./ pro Nacht

	Nebensaison	Hauptsaison
1. Nacht	105 €	125 €
ab 2. Nacht	60 €	80 €
ab 15. Nacht	50 €	70 €

Übernachtungspreis für 3 Pers./ pro Nacht

	Nebensaison	Hauptsaison
1. Nacht	115 €	135 €
ab 2. Nacht	70 €	90 €
ab 15. Nacht	60 €	80 €

Preise Vor- und Nachsaison siehe - Angebote für City Aparment

Bettwäsche und Handtücher können hinzu gebucht werden

	Pro Person
Bettwäsche (Die Betten sind bezogen)	15 €
Handtücher pro Woche (Sie erhalten am Anreisetag pro Person ein Duschhandtuch, zw ei Handtücher sowie zw ei Küchenhandtücher. Einmal in der Woche werden die Handtücher ausgetauscht)	10 €
Mehrwertsteuer kann ausgewiesen werden.	

Saisonzeiten für City Apartment (Ferienwohnung) Am Südhafen
24376 Kappeln Schlei, Bahnhofsweg 14

2017

NS 09.09.2017 bis 22.12.2017

HS 23.12.2017 bis 06.01.2018

2018

NS 07.01.2018 bis 18.05.2018

HS 19.05.2018 bis 07.09.2018

NS 08.09.2018 bis 21.12.2018

HS 22.12.2018 bis 05.01.2019

2019

NS 07.01.2019 bis 18.05.2019

HS 19.05.2019 bis 07.09.2019

NS 08.09.2019 bis 21.12.2019

HS 22.12.2019 bis 04.01.2020

2020

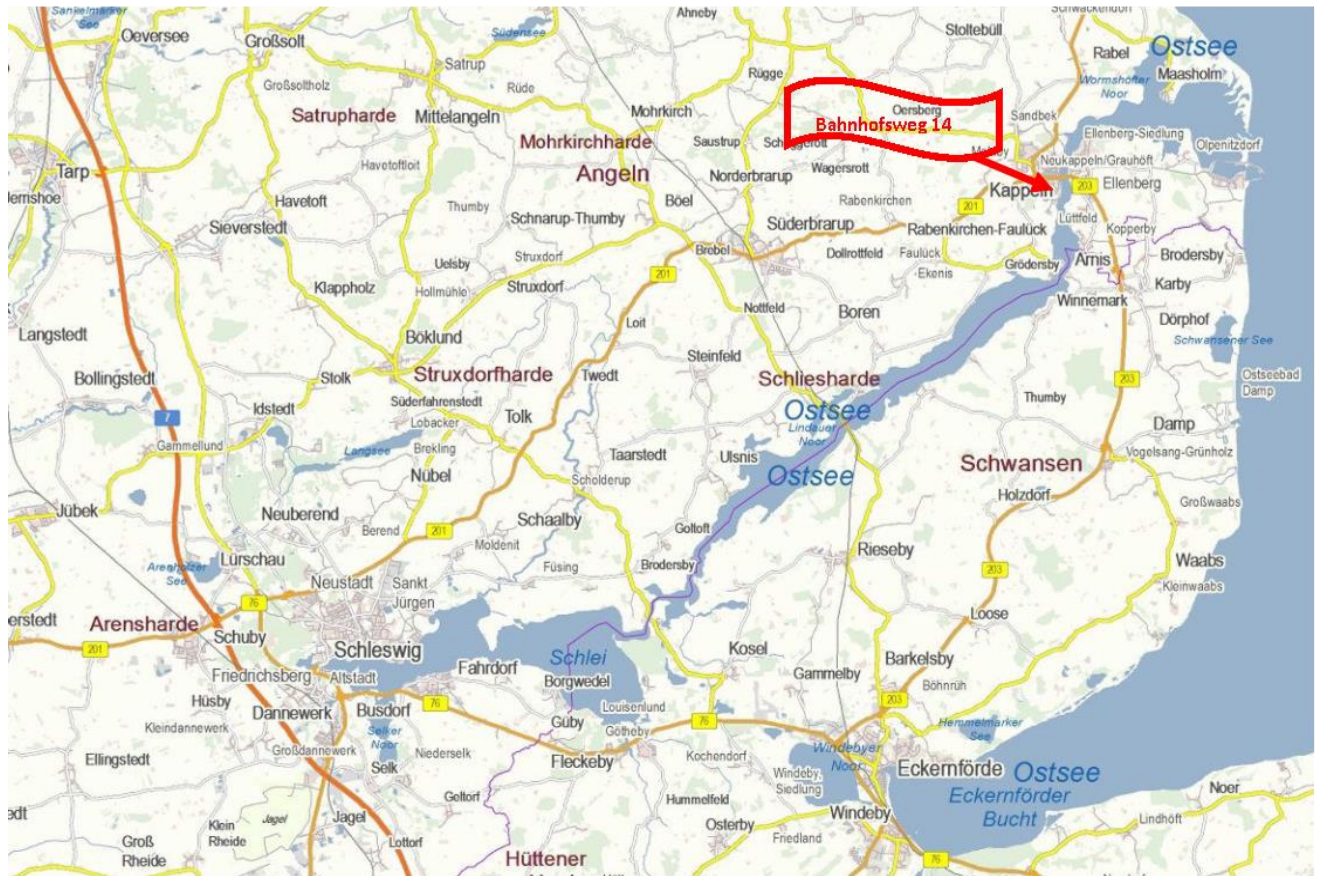
NS 04.01.2020 bis 16.05.2020

HS 16.05.2020 bis 12.09.2020

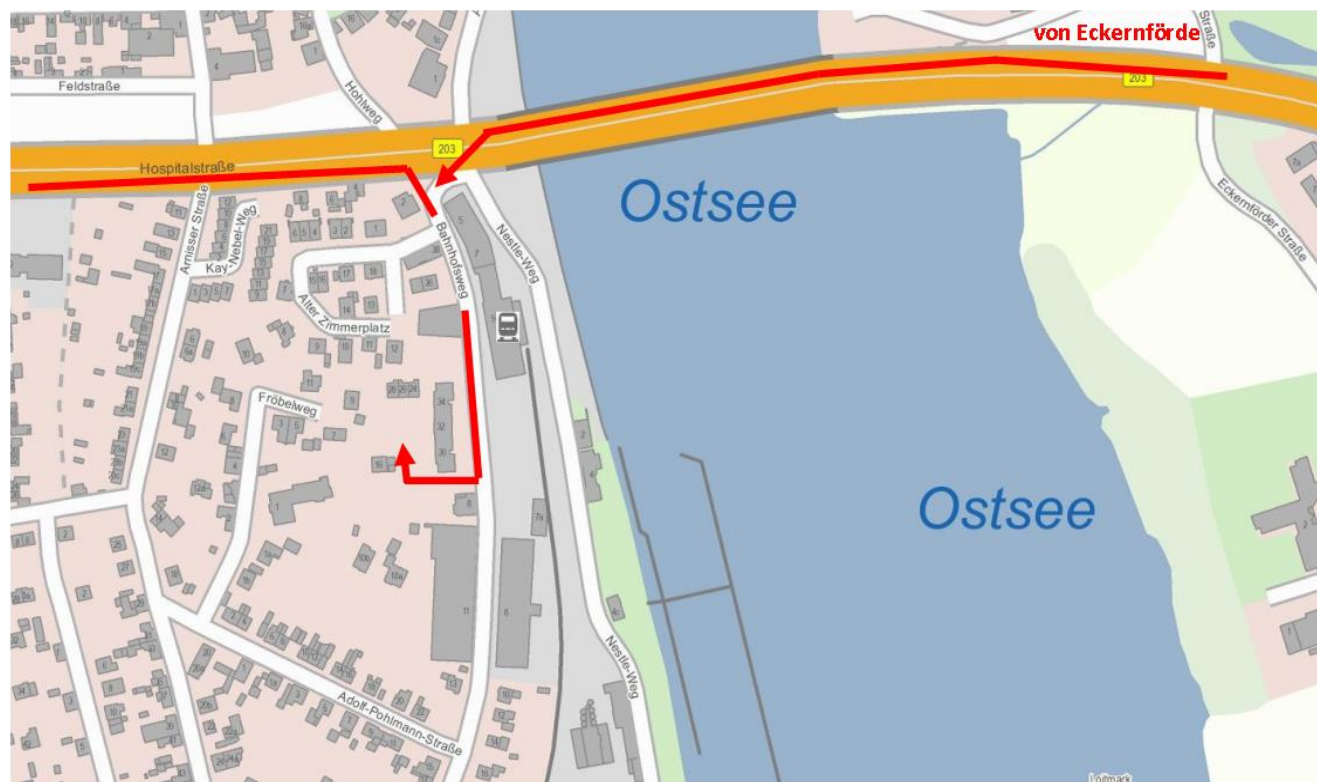
NS 12.09.2020 bis 19.12.2020

HS 19.12.2020 bis 09.01.2021

Übersicht—Lage des City-Apartments



Anfahrt zum City-Apartment



Benutzerordnung für das City-Apartment Kappeln an der Schlei, Bahnhofsweg 14

Liebe Gäste, herzlich willkommen in unserem City-Apartment in Kappeln an der Schlei.

Wir haben uns bei der Einrichtung des City-Apartments viel Mühe gegeben, damit Sie einen unbeschwerten Urlaub/Aufenthalt genießen können.

Die nachfolgende „Hausordnung“ soll dazu dienen Missverständnisse vorzubeugen und beschreibt, wie wir uns den Umgang mit dem Apartment und dem gesamten Inventar vorstellen.

Wir würden uns freuen wenn Sie das Apartment und seine Einrichtung in dem Zustand verlassen würden in dem Sie es vorgefunden haben. Durch eine ordentliche Behandlung des Apartments und des Inventars helfen Sie uns auch in Zukunft, Ihnen und anderen Gästen ein schönes Apartment zur Verfügung zu stellen.

Mit der rechtsverbindlichen Buchung unseres City-Apartments akzeptieren Sie diese Benutzerordnung.

Sollten Sie Fragen haben, irgendetwas in der Einrichtung vermissen oder Sie benötigen Hilfe informieren Sie uns bitte umgehend unter folgender Telefonnummer: **0151 – 438 107 12**

Nur so können wir Ihre Anregungen effektiv umsetzen.

Allgemein

Sämtliche Gegenstände, die sich im City-Apartment und auf der Terrasse befinden, dürfen und sollen von den Gästen benutzt werden. Bitte gehen Sie mit der gesamten Einrichtung und Inventar sorgsam um.

Der Mieter hat das Mietobjekt pfleglich zu behandeln und dafür Sorge zu tragen, dass auch seine Mitreisenden, diese Benutzerordnung einhalten.

Möbel aus der Inneneinrichtung dürfen nicht ins Freie getragen und im Haus nicht umgestellt werden.

Programmieren Sie Geräte bitte nicht um, falls nötig informieren Sie uns.

Die Betten sind bei Ihrer Anreise bezogen. Bitte ziehen Sie die Bettwäsche bei Ihrer Abreise ab und legen Sie die Schmutzwäsche im Badezimmer ab.

Für die Reinigung des City-Apartments während Ihres Aufenthaltes sind Sie selbstverantwortlich. Die dafür notwendigen Geräte finden Sie im Apartment.

Das Rauchen ist im gesamten Haus **nicht** gestattet. Beim Rauchen auf der Terrasse ist ein Aschenbecher zu benutzen. Lassen Sie keine erkaltete Asche in der Wohnung. Entsorgen Sie vollständig erkaltete Zigarettenreste, **geruchsfrei** (verschlossenen Plastikbeutel) in den Restmüll.

Sie tragen während der gesamten Mietzeit die Verantwortung für das City-Apartment. Verschließen Sie beim Verlassen des City-Apartments die Fenster und schließen Sie die Wohnungstür immer ab.

Wir übernehmen bei einem Einbruch oder Diebstahl keinerlei Haftung!

Lassen Sie den Haustürschlüssel nicht im Haus, wenn Sie das Haus verlassen!
Von außen kann die Tür nicht ohne Schlüssel geöffnet werden.

Bitte beaufsichtigen Sie Ihre Kinder und tragen Sie Sorge dafür, dass auch sie die Benutzerordnung beachten und ihnen weder im Haus oder auf dem Grundstück etwas zustößt.

Wir übernehmen keine Haftung!

Im Sinne einer guten Nachbarschaft bitten wir Sie, die Ruhezeiten zu beachten.

Die ortsüblichen Ruhezeiten gelten von 13.00 – 15.00 Uhr sowie ab 22.00 – 7.00 Uhr, natürlich auch im Außenbereich.

Küche

Da eine verschmutzte Küche niemanden erfreut, stellen Sie bitte Geschirr, Töpfe und Besteck nur in sauberem und trockenem Zustand in die Schränke.

Stellen Sie heiße Töpfe und andere heiße Gegenstände nicht ohne Untersetzer auf die Tische oder Arbeitsplatte.

Benutzen Sie zum Schneiden immer ein Schneidebrett als Unterlage.

Hinterlassen Sie den Innenraum von Kühlschrank, Backofen und Mikrowelle bitte im sauberen Zustand.

Wir empfehlen die Ablufthaube nach Beendigung des Kochvorgangs für ca. 10 Minuten eingeschaltet zu lassen.

Lüften

Um übermäßiger Feuchtigkeit und Schimmelbildung vorzubeugen, sorgen Sie bitte für eine ausreichende Belüftung (Stoßlüftung) der Zimmer. Dieses gilt insbesondere für die Schlafräume und das Bad.

Terrasse

Bitte nehmen Sie die Sitzpolster für die Gartenmöbel über Nacht und bei Regenwetter mit ins City-Apartment bzw. legen Sie diese in die vorhandene Aufbewahrungs-Box auf der Terrasse.

Feuchte Sitzpolster zum Trocknen bitte auseinanderlegen.

Grill

Grillen ist auf Rücksichtnahme der Nachbarn nicht gestattet. Ein Grill steht nicht zur Verfügung.

Parkplatz - Auffahrt

Dem Mieter wird für die Zeit seines Aufenthaltes ein Parkplatz zur Verfügung gestellt. Dadurch kommt jedoch kein Verwahrungsvertrag zustande. Der Vermieter haftet nicht bei Abhandenkommen oder Beschädigung von auf oder vor dem Hausgrundstück abgestellten oder rangierenden Kraftfahrzeugen oder deren Inhalt. Jegliche Versorgung von Kraftfahrzeugen mit Betriebs – und Schmierstoffen sowie jegliche Wagenpflege auf dem Hausgrundstück ist untersagt.

Internet W – LAN

Die Nutzung des Internets mit Ihrem eigenen W-LAN fähigem Endgerät (Notebook, PDA, Smartphone etc.) über den W-LAN-Anschluss ist für den Mieter kostenlos.

Dies gilt jedoch nicht für die Nutzung kostenpflichtiger Inhalte des Internets.

Der Mieter nutzt das Internet auf eigene Gefahr, der Vermieter schließt jede Haftung im Zusammenhang mit der Internetnutzung des Mieters aus.

Wenn Sie W-LAN nutzen möchten teilen Sie es uns mit, Sie erhalten dann einen Zugangscod.

Bitte haben Sie aber Verständnis dafür, dass wir uns gegen Missbrauch mit einer Unterschrift ihrerseits absichern müssen.

Beschädigungen

Niemand beschädigt absichtlich Sachen, es kann jedoch jedem passieren, dass einmal etwas kaputt geht. Wir würden uns freuen, wenn Sie den entstandenen Schaden mitteilen und wir diesen, nicht erst nach Ihrer Abreise bei der Endreinigung feststellen.

Der Mieter haftet für Beschädigungen, in Höhe der Wiederbeschaffungskosten.

Ausgenommen hiervon sind Kleinigkeiten wie z.B. ein zerbrochenes Glas, Teller usw.

Entsorgung / Mülltrennung

Der Abfall wird nach Restmüll, Glas, Papier und Verpackungen mit dem grünen Punkt getrennt. Entsprechende Behältnisse stehen auf dem Grundstück zur Verfügung. Mülleimer und Kosmetikeimer im Bad sind nur mit Mülltüte zu benutzen und diese ist verschlossen in der Restmülltonne zu entsorgen.

In die Küchenspüle, die Toiletten, die Waschbecken und Dusche dürfen keine Abfälle, Essensreste, schädliche Flüssigkeiten oder Ähnliches geworfen bzw. geschüttet werden! Vermeiden sie alles, was zu Verstopfungen führen kann (keine Hygieneartikel in die Toilette).

Wichtiger Hinweis Für Angler!!!

Das Ausnehmen und aufbereiten von Fisch ist in der Wohnung und auf dem Grundstück nicht gestattet.

Abreise

Wir möchten Sie bitten, das City-Apartment in einem ordentlichen Zustand zu verlassen.

Folgende Aufgaben sind nicht Bestandteil der Endreinigung und sind vom Mieter vor der Abreise selbst zu erledigen:

- Den Kühlschrank leeren, und trocken auswischen
- Entsorgen aller übrig gebliebenen Lebensmittel
- Den Abwasch erledigen
- Ggf. den Backofen, Mikrowelle, Spülmaschine reinigen
- Rückstellen der Gartenmöbel
- Den Hausmüll in die vorgesehenen Behältnisse entsorgen
- Schalten Sie alle Elektrogeräte aus (außer Kühlschrank).
- Verlassen Sie das City-Apartment besenrein

Vielen Dank für Ihr Verständnis.

Wir wünschen Ihnen einen angenehmen Aufenthalt, viel Spaß, Entspannung und gute Erholung.

Ihre Gastgeber

Anja und Bernhard Gummert

Anja und Bernhard Gummert

Bahnhofsweg 14

24376 Kappeln

Mobil: 0151 – 438 107 12

email: info@fewo-suedhafen.de

Homepage: www.city-apartment-kappeln.de

Bankverbindung: Nord-Ostsee Sparkasse,

IBAN: DE83 2175 0000 0165 1896 30

Steuernummer: 29/281/42651